



Výroční zpráva 2014
Alfa Human Service



Podporujeme pečující rodiče a profesionály. Cílem je samostatnější dítě s handicapem a psychicky stabilní rodič/dospělý.

Alfa Human Service už od roku 2000 poskytuje podporu a vzdělávání:

- pečujícím rodičům s dětmi se zdravotním postižením,
- osobám, pečujícím o dlouhodobě nemocné blízké,
- pracovníkům v pomáhajících profesích ve školství a sociální oblasti.

Zároveň provozuje informační portál www.alfabet.cz pro rodiče s dětmi se zdravotním postižením a je akreditovanou vzdělávací institucí MPSV a MŠMT.



Vážení a milí přátelé,

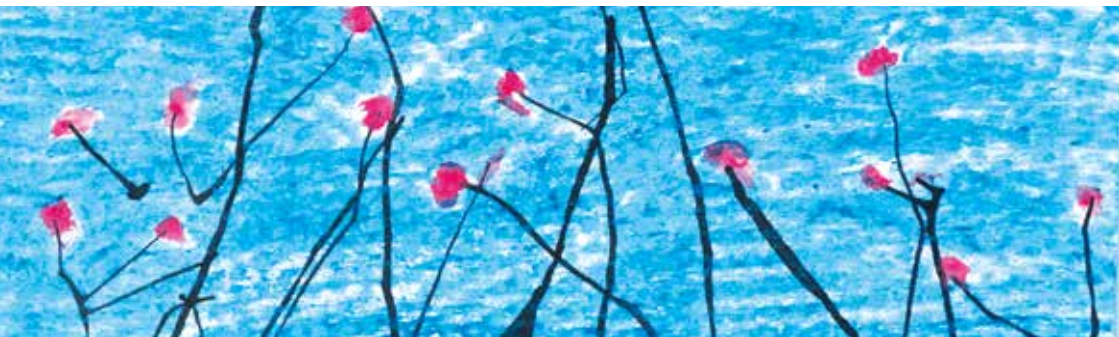
právě otevíráte výroční zprávu Alfa Human Service za rok 2014.

Snažili jsme se tentokrát o to, aby byla jiná než v předchozích letech a představila uplynulý rok naší organizace tak, jak ho prožíval celý náš tým. Změnili jsme se trochu i my a věříme, že se nám podaří naše nové nápady a elán přenést v pozitivním slova smyslu také na Vás, (a) na naše klienty.

Jsem ráda, že mohu na tomto místě poděkovat všem, kteří s naší organizací spolupracovali a stále spolupracují, je mi ctí, že jste našimi partnery.

Díky!

Mgr. Martina Chmelová
ředitelka Alfa Human Service



Služby Alfa Human Service 2014

Tématem, které spojuje všechny služby Alfa Human Service je **psychická stabilita pečujících osob**, cílem potom:

- posílení psychické stability pečujících osob,
- předcházení syndromu vyhoření,
- zefektivnění komunikace s okolím (partneři, pečující odborníci),
- pomoc při zpracování emočně náročných situací v životě,
- pomoc při skloubení pracovního života s péčí o (dlouhodobě) nemocnou blízkou osobu
- posílení výchovných přístupů k handicapovaným dětem.

Služby jsou poskytovány formou:

- **konzultací**
- **psychoterapeutického poradenství**
- **koučinku**
- **vzdělávání**
- **ergoterapie**

Alfa Human Service realizuje také vzdělávací programy a koučování v oblasti školství a sociálních služeb na základě akreditací i připravených dle přání klientů.

Alfa Human Service provozuje **informační portál www.alfabet.cz** pro rodiče s handicapovanými dětmi a **ambulantní poradenské Alfa centrum** na Praze 3.





Dále organizuje pravidelné **týdenní psychorehabilitační pobyty** pro rodiny s postiženými dětmi z celé ČR.

Veškerou uvedenou činnost mohla Alfa Human Service realizovat díky podpoře následujících projektů:

- **Podpora pečujících rodičů a jejich dětí se zdravotním postižením;**
podpořeno 407 osob, ženy 288, muži 119
- **Doučování dětí se speciálními vzdělávacími potřebami;**
podpořeno 189 osob, z toho 73 učitelů a 116 žáků ZŠ
- **Alfa – silná nezisková organizace**
- **Vzdělaná ředitelka – vzdělaný tým MŠ**
- **Ambulantní centrum v rámci programu Rodina**
- **Informační servis Alfabet pro rodiče dětí se ZP a nejen pro ně** (<http://www.alfabet.cz>)





Od roku 2014 poskytuje Alfa Human Service své služby i komerčním subjektům. Zisk z této činnosti je vrácen zpět do organizace, která z takto získaných prostředků financuje služby pro sociálně znevýhodněné klienty. Na základě této aktivity se Alfa Human Service stala členem Asociace společenské odpovědnosti a Tematické sítě pro sociální podnikání TESSEA.



Prvními komerčními klienty HR služeb se staly společnosti AXA Assistance a mBank.





Aktivity Alfa Human Service 2014

- V březnu se Alfa Human Service účastnila konference INSPO s příspěvkem o možnostech rehabilitace na tabletech „iHandicap“.
- Alfa Human Service začala pravidelně přispívat odbornými články do časopisu Poradce ředitelky MŠ na témata související s HR.
- Pracovníci Alfa Human Service se podíleli na realizaci školení pro Brandýský Matýsek – centrum pro rodiny s dětmi v Brandýse nad Labem.
- Alfa Human Service se účastnila 1. ročníku Veletrhu sociálních služeb, který na náměstí Jiřího z Poděbrad pořádala 12. června Městská část Praha 3.
- Benefiční koncert Alfa Human Service se konal 5. listopadu v historickém refektáři kapucínského kláštera na Loretánském náměstí v Praze 1 na Hradčanech. Vystoupily studentky brněnské konzervatoře pod vedením Dalibora Štrunce, které interpretovaly skladby klasické (např. L. Janáček nebo C. Debussy) i moderní hudby (D. Štrunc a V. Luta) na cimbál.



Lidé

Tým Alfa Human Service v roce 2014 tvořil 8 osob a organizace současně pracovala s cca 25 asistenty. Ti pomáhali externě zajišťovat práci s klienty formou asistenční služby a patří jim velký dík.

Poděkování Alfa Human Service patří také odborným spolupracovníkům, konzultantům a garantům poskytovaných služeb. Alfa Human Service dokázala svojí činností oslovit dárce, kteří svojí podporou ocenili celý tým. AHS nyní děkuje jim!



Městská část Praha 3



PEPSICO CZ s.r.o.



SDA Legal, advokátní kancelář s.r.o.

- Ing. Olga Marholová
- MUDr. Hana Nováková
- Ing. Josef Neumann

V roce 2014 byla také zahájena činnost Alfa Klubu pro příznivce a přátele, který umožňuje podpořit činnost organizace jednorázově nebo na dlouhodobé bázi.

MARTINA CHMELOVÁ
1481

Reditelka a pozitivní přístup

Právníkyně a reditelka...
 "Můžete přivítat ženu v srovnání, ona si vybere, má."
 "Děs, kdy jsem byla..."

MAKLA OČEKÁVÁ

NEKJÍVĚTE VĚSTVĚNÍM

Nezdravá škola: exkurze
 Právníkyně...
 "Můžete přivítat ženu v srovnání, ona si vybere, má."
 "Děs, kdy jsem byla..."

ZÁKAZ VSTUPU

WĚTE, ŽE NEZDRAVKOVYČZ POSKYTUJÍ NEJEN SEMINÁŘE, ALE I KONZULTACE?

Světový den porušením důvěry

WĚTE, ŽE NEZDRAVKOVYČZ POSKYTUJÍ NEJEN SEMINÁŘE, ALE I KONZULTACE?

Alfa Human Service

WĚTE, ŽE NEZDRAVKOVYČZ POSKYTUJÍ NEJEN SEMINÁŘE, ALE I KONZULTACE?

radniční noviny

Na ŽŠ Jeseniova začala fungovat arteterapeutická dílna pro děti

Neckisová organizace Alfa Human Service (AHS) zahájila v pondělí 28. března v rámci projektu Doučování a podpora dětí se SVP první cyklus arteterapeutické dílny, která rozvíjí dovednosti a návyky pravidelného doučování na Základní škole Jeseniova v Praze 3.



Arteterapeutická dílna začala fungovat od pondělí 28. března v rámci projektu Doučování a podpora dětí se SVP první cyklus arteterapeutické dílny, která rozvíjí dovednosti a návyky pravidelného doučování na Základní škole Jeseniova v Praze 3. Organizace Alfa Human Service (AHS) zahájila v pondělí 28. března v rámci projektu Doučování a podpora dětí se SVP první cyklus arteterapeutické dílny, která rozvíjí dovednosti a návyky pravidelného doučování na Základní škole Jeseniova v Praze 3.

Komunikace Alfa Human Service

V roce 2014 se podařilo Alfa Human Service navázat spolupráci nejen s médii, ale i oslovit své přátele a příznivce přímo.

Od prosince 2014 vydává Alfa Human Service zpravodaj o novinkách na portálu Alfabet, v projektech AHS, ale i o činnosti samotné organizace a týmu.



Alfa Human Service

Vážení a milí přátelé Alfa Human Service,

s radostí Vám představujeme první vydání našeho nového informačního občanku Alfa Human Service. Člátek bychom se s Vámi každé dva měsíce...

Součástí činnosti Alfa Human Service je také od prosince 2014 otevřený obchod na webových stránkách, kde si každý může zakoupit ručně dělané výrobky klientů AHS.



Finanční zpráva

V roce 2014 dokázala Alfa Human Service svou profesionální práci v grantových řízeních získat a efektivně přerozdělit na pomoc potřebným 5 463 000,- Kč a současně tým Alfa Human Service pracoval v přímé práci s 496 klienty a 19 719 osob využilo zdroje na informačním servisu Alfabet.





Zpráva o hospodaření za rok 2014

Stav pokladny k 31. 12. 2014	1 000,-
Stav na bankovním účtu k 31. 12. 2014	2 101 000,-
Výnosy celkem	6 432 000,- Kč
Dotace	5 463 000,-
Výnosy v rámci hlavní a hospodářské činnosti:	735 000,-
Dary	224 000,-
Ostatní výnosy	10 000,-
Náklady celkem	6 151 000,-
Energie a materiál	230 000,-
Daně a poplatky	6 000,-
Mzdová evidence	4 387 000,-
Ostatní náklady	1 528 000,-



Pomáháme pečovat

Kontakt: Alfa Human Service

Biskupcova 84 / Praha 3 130 00, Česká republika

tel: 242 441 486 / info@alfabet.cz

www.alfabet.cz, www.alfahs.cz

IČ: 70863059

Bankovní spojení AHS: 140 07369/0800

